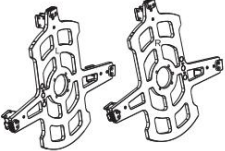


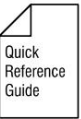


Благодарим ви, че закупихте държачите за калибриране Autel Calibration Bar-R&T, които предоставят на потребителите решение 2 в 1, съвместимо както със скоби за джанти, така и със скоби за гуми. Това кратко ръководство ви инструктира как да инсталирате и използвате продукта. Моля, прочетете внимателно това ръководство преди да го използвате.

употреба.

Списък за опаковане

	1 чифт		8 бр.		1 бр.		1 бр.
Калибровъчни щанги - R&T		Винт с кука и шестостенна глава (M5 x 20)		Шестон ключ (4 мм)		Кратко ръководство (този документ)	

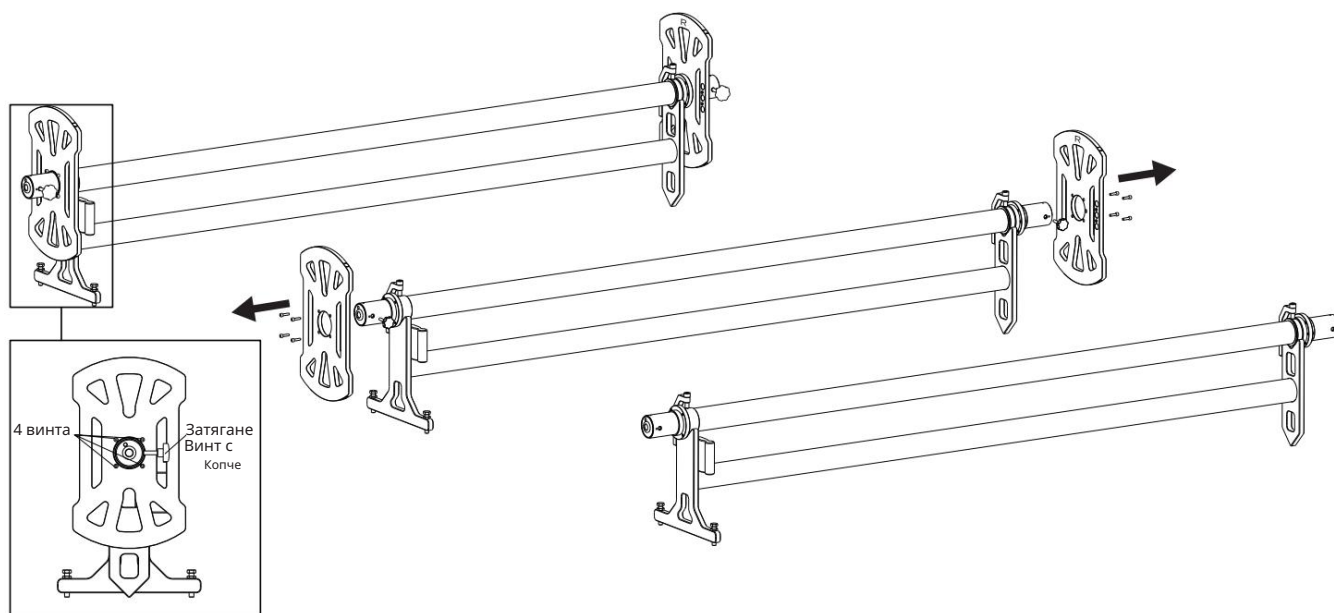
Инсталиране на държачите за калибрационна лента - R&T



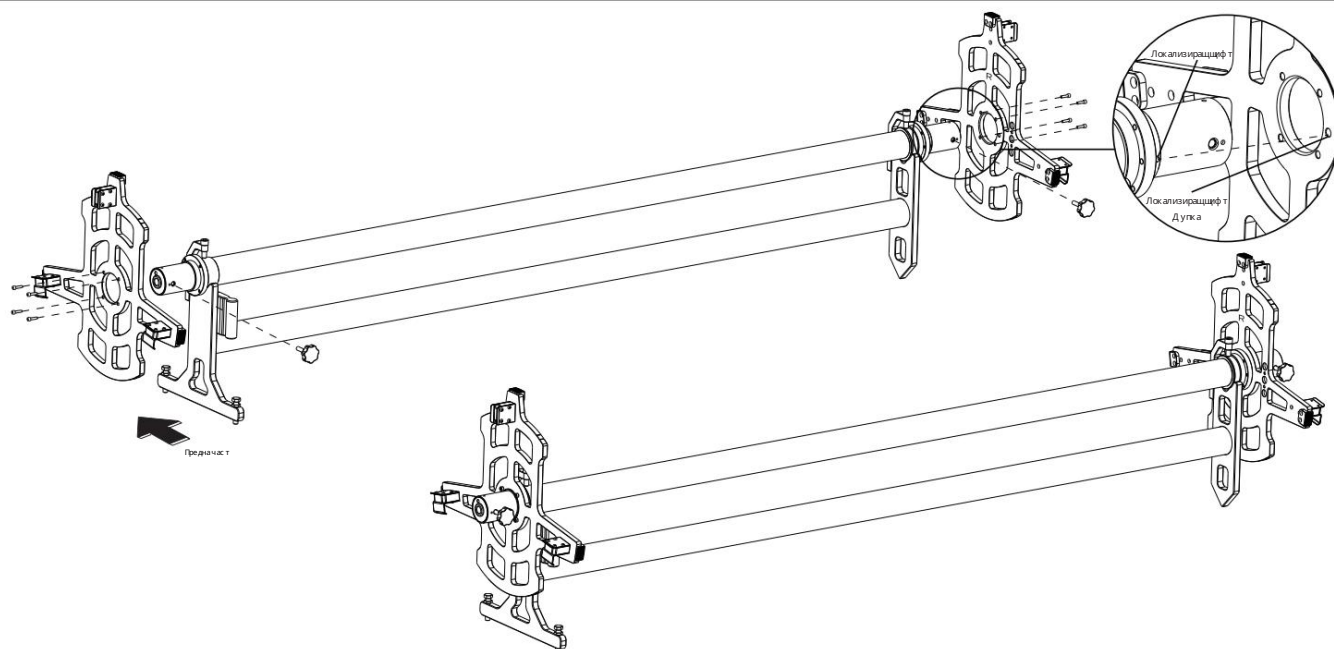
ЗАБЕЛЕЖКА:

- Стойките за калибрационна щанга-джанта и скоба за гуми, а именно стойките за калибрационна щанга-R&T, трябва да се използват с основата и вала на Autel Калибрационна лента (AUTEL-CSC0500/10). Уверете се, че вече имате калибрационната лента Autel, преди да закупите този продукт.
- Преди да започнете монтажа, извадете държачите и инструментите за калибрационна лента-R&T от опаковката.

1



Поставете сглобената калибровъчна щанга Autel (AUTEL-CSC0500/10) върху равна повърхност с достатъчно място. Завъртете двата затягащи винта обратно на часовниковата стрелка, за да ги извадите от вала. Развийте осемте винта, за да свалите двете скоби за джантата на калибровъчната щанга от вала, като използвате 4 мм шестостенен ключ. Съхранявайте всички винта.



Обърнете се към предна част на ос новата. Монтирайте дясната стойка за калибрационна щанга a-R&T (обозначена с R на ръба) на десния край на вала, като поставите локализационния щифт в съответния отвор, като по този начин четирите отвора на дясната стойка се подравняват с четирите отвора на вала.

Използвайте 4 мм шестостенен ключ, за да монтирате четирите винта шестостенна глава (M5 x 20) в четирите отвора. Поставете обратно затягащия винт. Десният държан вече е монтиран.

Монтирайте левия държан за калибрационна щанга a-R&T (обозначен с L на ръба) на левия край на вала по същия начин.

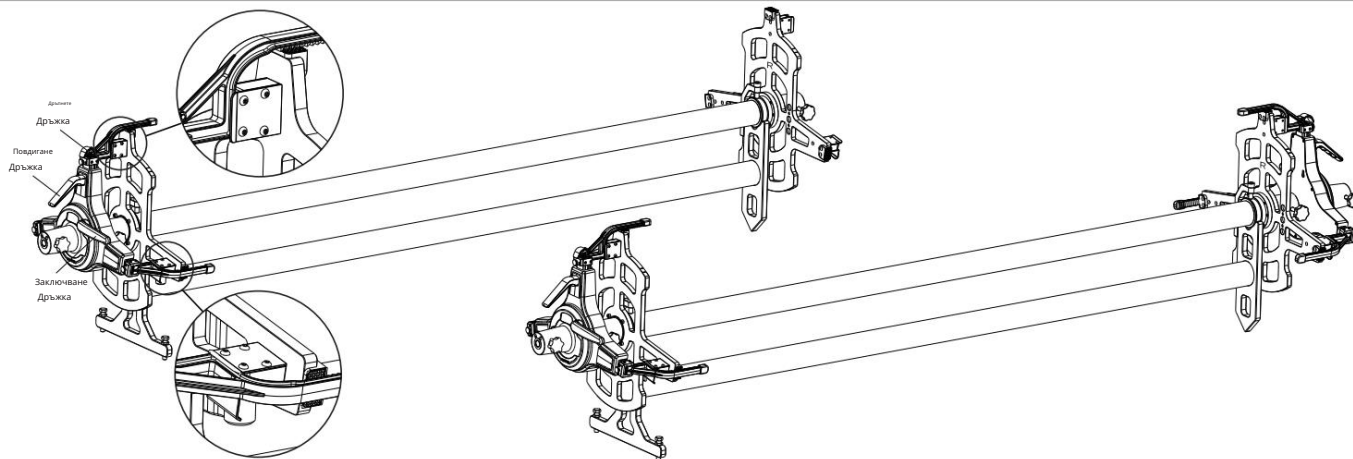
Закрепване на скобите за гуми

След като държачите за калибрационна щанга-R&T са правилно монтирани, можете да започнете да прикрепяте скобите за гуми към тях.



ЗАБЕЛЕЖКА:

1. Преди да монтирате скобите за гуми върху стойките на калибровъчната щанга, уверете се, че вече имате комплекта скоби за гуми Autel (AUTEL-CSC0500/17).
2. Лявата скоба за гума, обозначена с AUTEL-CSC0500/17/LF или AUTEL-CSC0500/17/LR, трябва да се монтира на левия държач за калибровъчна щанга, а дясната скоба за гума, обозначена с AUTEL-CSC0500/17/RF или AUTEL-CSC0500/17/RR, трябва да се монтира на десния държач за калибровъчна щанга.



Хванете лявата скоба за гума и я обърнете към лявата стойка на калибровъчната щанга. Хванете дръжката за повдигане на скобата за гума с едната ръка и повдигнете дръжката за издърпване с другата ръка, за да я монтирате върху стойката на калибровъчната щанга. Уверете се, че хоризонталните части на трите палеца са поставени в трите ограничителни канала на стойката. Когато скобата за гума е поставена в правилната позиция, освободете дръжката за издърпване и заключете заключващата дръжка по посока на часовниковата стрелка, за да я закрепите. Лявата скоба за гума вече е монтирана.

Хванете дясната скоба за гума и я обърнете към стойката на дясната калибровъчна щанга. Монтирайте дясната скоба за гума по същия начин.

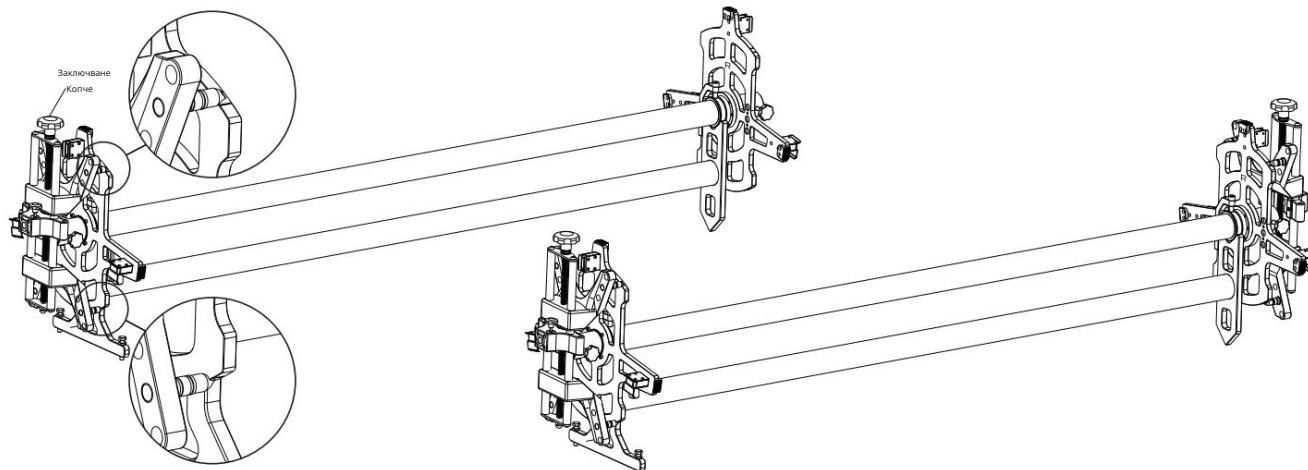
Закрепване на скобите за джантата

След като държачите за калибрационна щанга-R&T са правилно монтирани, можете да започнете да прикрепяте скобите за джантата към тях.



ЗАБЕЛЕЖКА:

1. Преди да монтирате скобите за джанти върху стойките на калибровъчната щанга, уверете се, че вече разполагате със скобите за джанти Autel (AUTEL-CSC0500/19).
2. Лявата скоба за джантата, обозначена с AUTEL-CSC0500/19/LF или AUTEL-CSC0500/19/LR, трябва да се монтира на левия монтаж на калибровъчната щанга, а дясната скоба за джантата, обозначена с AUTEL-CSC0500/19/RF или AUTEL-CSC0500/19/RR, трябва да се монтира на десния монтаж на калибровъчната щанга.



Хванете лявата скоба за джантата и я обърнете към лявата стойка за калибровъчна щанга. Хванете скобата за джантата с едната ръка и разхлабете заключващото копче с другата ръка, за да поставите четирите палеца на скобата за джантата в четирите гранични позиции, маркирани на стойката за калибровъчна щанга. Затегнете заключващото копче, за да закрепите скобата за джантата. Лявата скоба за джантата вече е монтирана.

Хванете дясната скоба за джантата и я обърнете към стойката на дясната калибровъчна щанга. Монтирайте дясната скоба за джантата по същия начин.